

Bricscad

Inhaltsverzeichnis

Bricscad	1
Willkommen bei Bricscad	1
Über Bricscad	2
Installationsplattformen und Versionen.....	3
Silent Installation (Nur MS-Windows)	4
Upgraden einer Classic Version zur Pro Version.....	4
Bricscad und Microsoft® Vista®	7
Lizenzierung.....	8
Index	13

Bricscad

Willkommen bei Bricscad

Herzlichen Glückwunsch zum Kauf von Bricscad. Ob Sie nun ein CAD-Neuling oder ein erfahrener CAD-Spezialist sind, Sie werden bald in der Lage sein, durch die zahlreichen Verbesserungen und Neuerungen dieser Software Ihre Zeichnungen noch schneller und effektiver zu erstellen. Dazu tragen die folgenden Merkmale entscheidend bei:

- Die vertraute Microsoft Windows Umgebung.
- Die Möglichkeit mit mehreren geöffneten Dokumenten zu arbeiten.
- Eine unvergleichliche DWG Kompatibilität.

Dies sind nur einige der vielen Merkmale, die wir in das Programm integriert haben, um CAD-Neulingen den Einstieg in die Software zu vereinfachen. Wir haben aber auch viele Funktionalitäten, die schon seit Jahren von erfahrenen CAD-Benutzern gefordert wurden, in diesem Programmpaket realisiert. Sie haben eine leistungsfähige und qualitativ hochwertige Software für das Erstellen Ihrer Zeichnungen gewählt. Wir sind sicher, dass Sie über das Ergebnis hoch erfreut sein werden.



Wir möchten Sie ermutigen, sich ein wenig Zeit zu nehmen, um sich mit diesem Hilfesystem vertraut zu machen. Wir haben für Sie die folgenden übergeordneten Themen zusammengestellt, um Ihnen einen Überblick über einige Merkmale des Programms zu geben und Ihnen die Anwendung des Bricscad Hilfesystems zu vereinfachen.

Da Bricscad DWG-Dateien lesen, schreiben und anzeigen kann, ohne dass diese vorher konvertiert werden müssen, ist es für Autodesk® AutoCAD-Anwender naheliegend, sich für dieses Programm zu entscheiden. Zusätzlich bietet das Programm noch weitere Kompatibilitäts- und Produktivitätsmerkmale, die Sie bald nicht mehr missen wollen.

Bricscad ist ein leistungsfähiges CAD-Paket, das Ihnen die Möglichkeit bietet, zweidimensionale Zeichnungen und komplexe dreidimensionale Modelle zu erzeugen. Aber genug der Worte, sehen Sie sich einfach ein paar Beispiele an.

Bricscad wurde für diejenigen geschaffen, die ein schnelles und effizientes CAD-Programm zu einem erschwinglichen Preis erwerben möchten, ohne dass sie auf die Leistung und Vielseitigkeit, wie es die Standardprogramme AutoCAD® von Autodesk® oder MicroStation® von Bentley Systems enthalten, verzichten müssen. Mit Hilfe hoch entwickelter und aktuellen Technologien integriert Bricscad eine leistungsfähige CAD-Maschine in die Microsoft® Windows® Oberfläche.

Über Bricscad

Bricscad wurde für diejenigen geschaffen, die ein schnelles und effizientes CAD-Programm mit der Leistungsfähigkeit und Vielseitigkeit von Standardprogrammen wie Autodesk® AutoCAD®, oder MicroStation® von Bentley Systems®, zu einem erschwinglichen Preis erwerben möchten. Mit Hilfe hoch entwickelter aktueller Technologien integriert Bricscad eine leistungsfähige CAD-Maschine in die Microsoft Windows Oberfläche.

Bricscad schafft eine unvergleichliche Kompatibilität mit AutoCAD®, es unterstützt überwiegend die gleichen Datei-Formate einschließlich des Zeichnungsformates (.dwg), der Linientypen, Schraffuren und der Textstile. Ebenso können Sie AutoCAD® Menü-Dateien und Programme in Autodesk® AutoLISP® verwenden. Wenn Sie ein eigenes ADS-Programm (AutoCAD Development System® by Autodesk®) geschrieben haben, kompilieren Sie diese einfach nochmals, um es mit den Bricscad-Bibliotheken zu verbinden. Viele Third-Party ADS-Programme werden bereits von Bricscad unterstützt. Haben Sie ein Programm, das noch nicht unterstützt wird, so fragen Sie Ihren Software-Händler nach einer kompatiblen Version für Bricscad.

Bricscad ist kompatibler mit AutoCAD® als jedes andere CAD-Produkt. Es liefert zusätzliche Werkzeuge mit fortschrittlichen CAD Merkmalen und hat eine nahtlose Microsoft® Windows® Integration. Dieses leistungsfähige Programm liefert eine großartige Kombination von Eigenschaften für CAD Benutzer wie Architekten, Ingenieure und Designer.

Bricscad integriert alle Standardmerkmale von anderen CAD-Programmen mit Eigenschaften und Fähigkeiten, die Sie zusammen nirgendwo anders mehr finden. Das Multiple-Document-Interface (MDI) lässt Sie mehrere Zeichnungen gleichzeitig öffnen und bearbeiten. Sie können ganz einfach Zeichnungseigenschaften zwischen Zeichnungen kopieren. Zusätzlich können Sie mit dem leistungsfähigen Bricscad Explorer Zeichnungsinformationen und Einstellungen verwalten, sowie schnell Layer, Linientypen und andere Informationen zwischen Zeichnungen kopieren.

Der brandneue *Einstellungs Dialog* lässt Sie alle Einstellungs-Variablen in einem Fenster verwalten. Mit dem leistungsfähigen Suchwerkzeug können Sie in Sekunden jede Einstellung finden.

Installationsplattformen und Versionen

Abhängig von der Lizenz die Sie besitzen, können Sie Bricscad auf zwei unterschiedlichen Plattformen installieren: MS-Windows oder Linux.

Für die Windows-Version haben Sie die Auswahl zwischen den zwei Versionen: Pro oder Classic.

Unterschiede zwischen Bricscad Pro, Bricscad Classic und Bricscad für Linux:

	Pro	Classic	Linux
COM (Unterstützung)	●	●	(1)
BRX	●	●	-
True Color (Echtfarbe)	●	●	-
Sichtbarer und erweiterte Schnittpunkt Fangfunktionen	●	●	-
Objektfangspur	●	●	-
e-Drop	●	●	-
ActiveX, inklusive der Bearbeitung innerhalb einer Zeichnung (In- Place-Editing)	●	●	-
LISP Verschlüsselung	●	●	-
Rasterbild- Menü	●	●	-
Anzeige von ACIS Objekten (3D Volumenmodelle)	●	●	-
ACIS Bearbeitung	●	-	-
Visual Basic für Applikationen (VBA)	●	-	-

(1) teilweise umgesetzt

ANMERKUNG Bricscad Pro und Bricscad Classic können ohne Lizenzschlüssel installiert werden. Diese Demoversion funktioniert dann für einen Zeitraum von 30-Tagen. Während dieses Zeitraums ist Bricscad voll funktionsfähig (keine Beschränkung), wobei VBA (in Bricscad Pro) nie ohne Lizenzschlüssel installiert wird.

Diese Hilfeseite beschreibt alle Eigenschaften. Einige der Eigenschaften stehen für die Versionen Linux oder Classic nicht zur Verfügung.

Silent Installation (Nur MS-Windows)

Silent Installationen sind Installationen ohne dass eine Benutzer-Führung benutzt wird. Eine normale (nicht-silent)-Installation erhält die notwendigen Eingaben des Benutzers in Form von Antworten auf Dialogfelder. Eine Silent Installation zeigt keine Dialogboxen, in die der Benutzer Einträge vornehmen muss. Stattdessen werden alle Antworten aus einer Antwort-Datei (.iss Datei) benutzt.

Eine Antwort-Datei enthält alle Informationen, die der Benutzer bei einer normalen Installation in die Dialogfelder eintragen würde. Während eine Silent Installation (wenn der Benutzer das Setup.exe mit der Option /s startet), werden alle erforderlichen Daten die für das Setup.exe nötig sind aus der Antwort-Datei gelesen.

Das Format der Antwort Datei, ist das einer ini-Datei, hat aber die Endung .iss. Eine Antwort-Datei ist eine einfache Textdatei, bestehend aus Abschnitten mit Daten-Einträgen.

Erstellen einer Antwort-Datei

Zum Erstellen einer Antwort-Datei starten Sie "Setup.exe" mit der Option /r, die Installation wird normal durchgeführt, erzeugt aber zusätzlich die Antwort-Datei, die von einer stillen Installation benutzt werden kann. Standardmäßig ist der Name der Antwort-Datei Setup.iss, und wird im Windows- oder WinNT-Ordner gespeichert. Durch Verwendung der Option /f1"Pfad ISS-Datei " beim Ausführen der setup.exe, können Sie den Namen oder/und den Speicherort für die Antwort-Datei festlegen. Z. B. setup.exe /r /f1C:\Programme\Bricsys\standard.iss"

Ausführen einer Silent Installation

So führen Sie eine Installation im Hintergrund und auf der Basis der Inhalte eine Antwort-Datei aus. Der Benutzer startet die Setup.exe mit der Option /s in Kombination mit der Option /f1"Pfad ISS-Datei", um den Speicherort der Antwort-Datei auszuwählen.

Z. B. setup.exe /s /f1C:\Programme\Bricsys\standard.iss"

Eine Silent Installation zeigt im Falle eines Fehlers keine Warnmeldungen an. Stattdessen werden Status-Informationen für die automatische Installation (standardmäßig) in eine Datei mit dem Namen Setup.log, die im gleichen Ordner wie die Antwort-Datei liegt, gespeichert. Der Anwender kann durch die Benutzung der Option /f2 "Pfad-LOG-Datei" einen anderen Namen und Speicherort für die Log-Datei angeben.

Z. B. setup.exe /s /f1"C:\Programme\Bricsys\standard.iss"

/f2"C:\Programme\Bricsys\%computername%.log", wobei die Variable %computername% den Namen des Computers ausgibt.

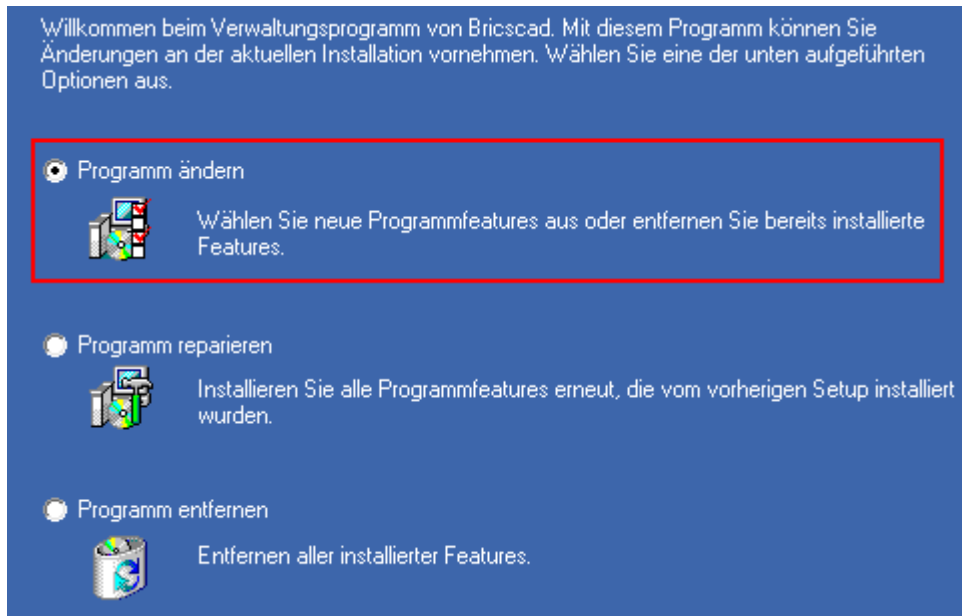
Upgraden einer Classic Version zur Pro Version

Die Installation einer *Bricscad Pro* Version ist ohne eine Deinstallation einer bestehenden *Classic* Version möglich. Sie benötigen nur einen *Bricscad Pro* Installer (oder den Installer auf der Bricscad CD) und einen gültigen *Pro Lizenz-Schlüssel*.

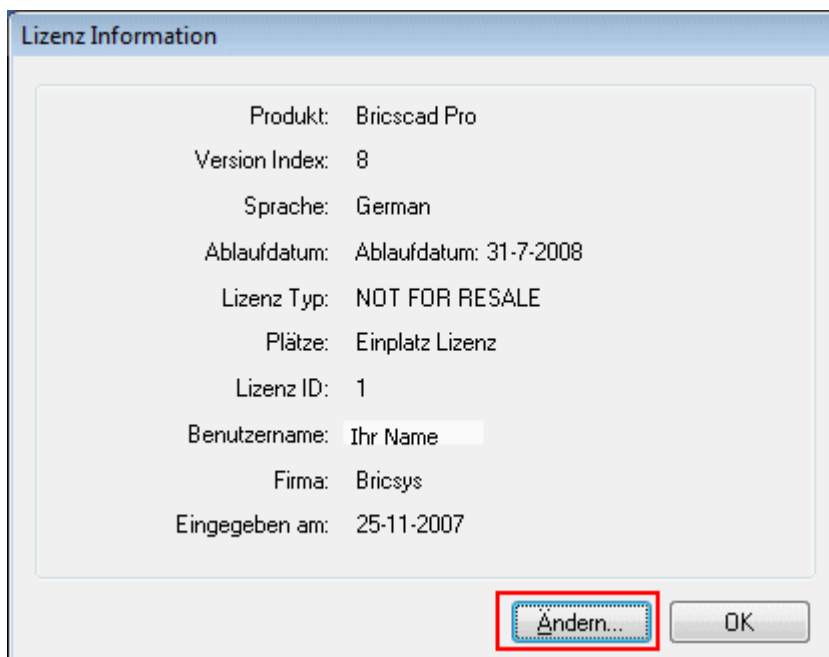
ANMERKUNG Der gültige Pro Lizenz-Schlüssel muss vor oder während der Installation eingegeben werden (nicht danach). Dies hat den Grund, da die lizenzierten Eigenschaften nur installiert werden, wenn Ihnen die Berechtigung zur Installation vom aktiven Lizenzschlüssel erteilt wird!

Um ein Upgrade von einer installierten Classic Version auf eine Pro Version vorzunehmen

1. Starten Sie den *Bricscad Pro* Installer (oder den Installer von einer Bricscad CD).
2. Wählen Sie die Option *Programm ändern*



3. Klicken Sie auf den Knopf *Weiter*
4. Akzeptieren Sie die Lizenzbedingungen, klicken Sie dann auf den Knopf *Weiter*
5. Klicken Sie in der Dialogbox *Lizenz Information* auf den Knopf *Ändern*.



6. Geben Sie einen neuen Pro Lizenzschlüssel in das Feld *Lizenz Schlüssel* ein, um den vorhandenen Classic Lizenz Schlüssel zu überschreiben. Wenn Sie den Lizenz Schlüssel per Email erhalten haben, können Sie diesen auch aus der Email mit Kopieren/Einfügen in das Feld *Lizenz Schlüssel* übertragen.

Geben Sie den Lizenz Schlüssel für Bricscad ein

Benutzer Name:

Firma:

Lizenz Schlüssel:

6. Klicken Sie auf den *OK* Knopf um den Lizenz Schlüssel zu bestätigen.
7. Klicken Sie auf den *OK* Knopf in der Dialogbox *Lizenz Information*.
8. Wählen Sie die Eigenschaften für die Pro Version aus: *ACIS Bearbeitung* und *VBA*.

Wählen Sie die Features, die Sie installieren möchten, und löschen Sie die Features, die Sie nicht installieren möchten.

	Beschreibung
<input checked="" type="checkbox"/> Programm Dateien	Alle Dateien die benötigt werden um mit Bricscad zu arbeiten.
<input checked="" type="checkbox"/> ACIS Bearbeitung	
<input checked="" type="checkbox"/> Hilfe	
<input checked="" type="checkbox"/> Anwendungsprogrammierschnittstelle	
<input checked="" type="checkbox"/> SDS Programm Interface	
<input checked="" type="checkbox"/> COM Programmier Schnittstelle	
<input checked="" type="checkbox"/> VBA Beispiele	
<input checked="" type="checkbox"/> VBA	

Diese Eigenschaften können nur ausgewählt werden, wenn zuvor der Lizenz Schlüssel für die Pro Version installiert wurde.

Deaktivieren Sie nicht die anderen (bereits installierten) Eigenschaften. Die Deaktivierung bedeutet, dass diese deinstalliert werden!

9. Klicken Sie auf den Knopf *Weiter* um die Installation abzuschließen.

Die Pro Eigenschaft VBA (Menü Werkzeuge > Visual Basic... > Visual Basic Editor.) und ACIS Bearbeitung (Menü Ansicht > Solids Editing) sind jetzt verfügbar.

ANMERKUNG In der kostenlosen Demo-Version (30-Tage Testbetrieb) wird Bricscad Pro nur als Classic-Version installiert, da die Eigenschaften der Pro-Version in der Demo-Version nicht installiert werden. Nach Ablauf des Testzeitraums muss die Installation nochmals ausgeführt werden, wenn die Pro Version aktiviert werden soll. Es wird ein eigener Lizenzschlüssel für die Freischaltung der Funktionen ACIS Bearbeitung und VBA benötigt.

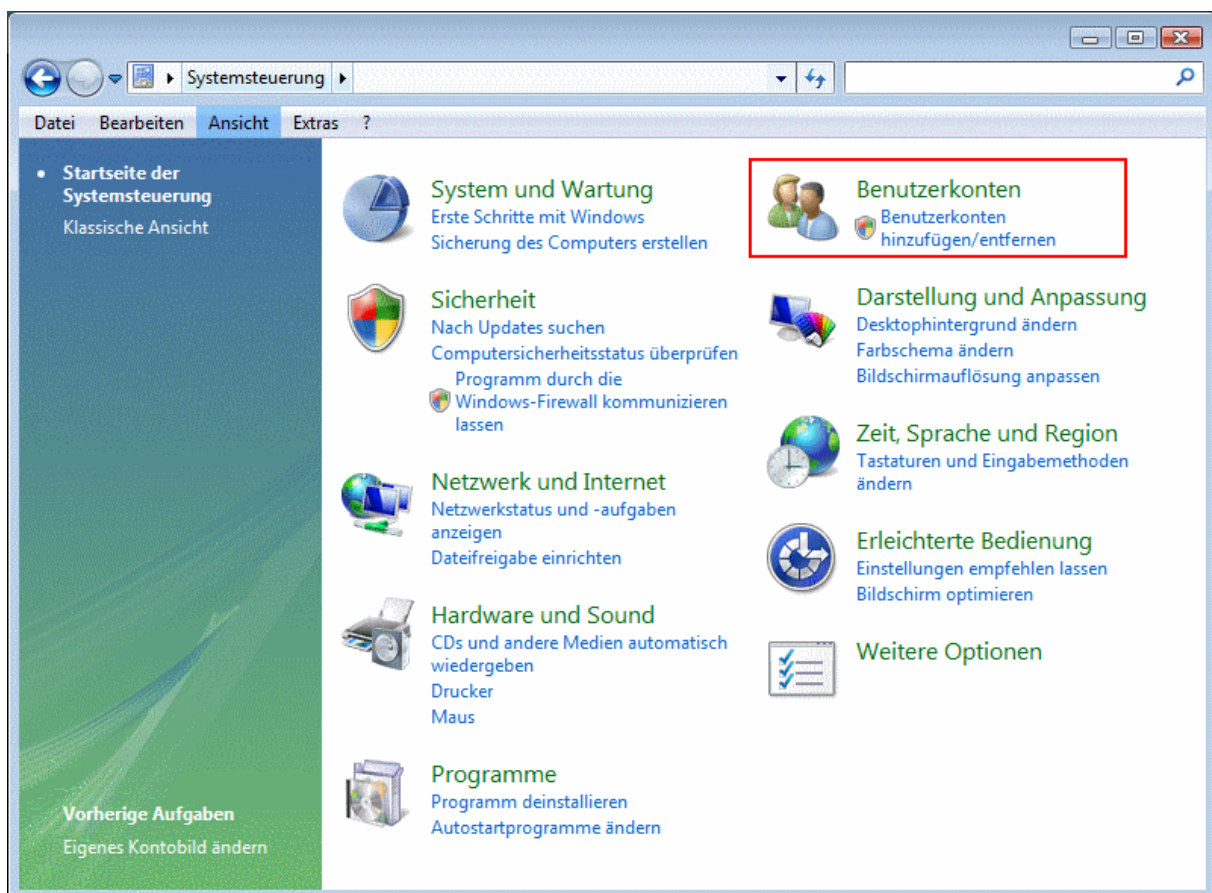
Bricscad und Microsoft® Vista®

In der Regel läuft Bricscad fehlerfrei auf Microsoft® Vista®.

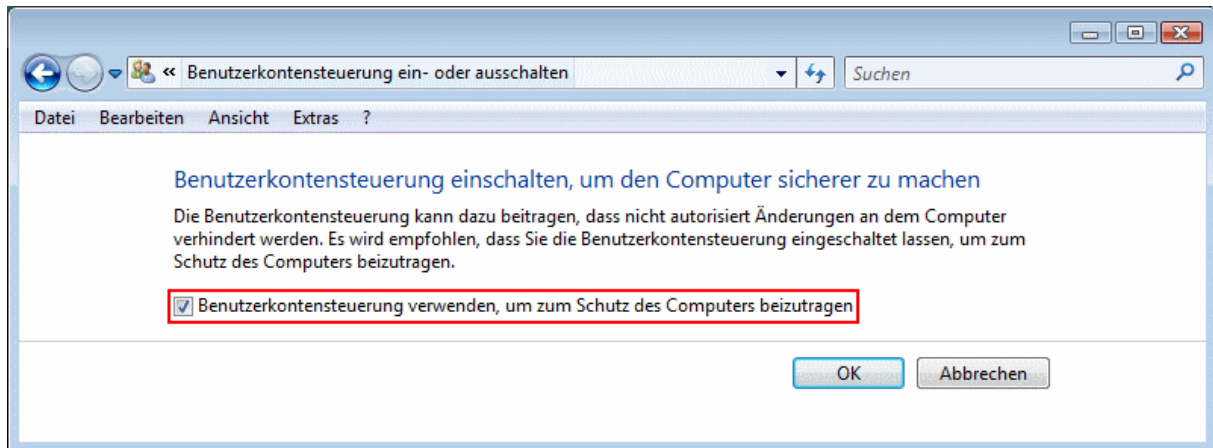
Bei Vista sind die Zugriffsrechte eingeschränkter. Selbst wenn Sie als Administrator angemeldet sind scheint es so dass die Anwendung nicht genügend Rechte besitzt um einige Prozeduren auszuführen. Deshalb wenn Sie Probleme beim Ausführen von VBA- Skripts könnte es notwendig sein die *Benutzerkonten Steuerung auszuschalten*.

Um die Benutzerkonten Steuerung in Microsoft® Vista® zu deaktivieren.

1. Wählen Sie *Systemsteuerung* aus dem Menü *Start*.
2. Im *Systemsteuerungs* Dialog, klicken Sie auf *Benutzerkonten*.



3. Wählen Sie *Benutzerkonten*.
4. Wählen Sie *Benutzerkontensteuerung ein- oder ausschalten*.
Klicken Sie auf den Knopf *Fortsetzen* auf dem *Benutzerkontensteuerung* Warn Dialog.
5. Schalten Sie die Option *Benutzerkontensteuerung verwenden, um ...* aus.



6. Klicken Sie auf den *OK* Knopf.
7. Starten Sie Ihren Computer neu, um die Änderungen zu übernehmen.

Lizenzierung

In Bricscad stehen zwei Lizenz- Schlüssel-Typen zur Verfügung:

- Ein regulärer Lizenz-Schlüssel Benutzer-Typ 'Einzel Benutzer oder 'Volumen Lizenz'.
- Ein Lizenzschlüssel mit Benutzer-Art 'Netzwerk-Lizenz', funktioniert nur wenn dieser in einer Netzwerk-Lizenz- Datei benutzt wird. Diese kann nicht als ein regulärer Lizenz-Schlüssel eingegeben werden.

ANMERKUNG In der kostenlosen *Demo-Version* (30- Tage Testbetrieb) wird ein spezieller Demo-Lizenz-Schlüssel benutzt Nach dem Ablauf der Demo-Version müssen Sie einen gültigen Endnutzer Lizenz-Schlüssel eingeben.

Zur Eingabe oder Änderung eines regulären Lizenzschlüssels

1. Führen Sie einen der folgenden Schritte aus:
 - Wählen Sie *Lizenz* im *Hilfe* Menü.
 - Geben Sie *licproperties* in die Befehlszeile ein und drücken Sie die Eingabetaste.

Der *Lizenz Information* Dialog wird geöffnet.

Lizenz Information

Produkt: Bricscad Pro
 Versions Index: 9
 Sprache: German
 Ablaufdatum: Ablaufdatum: 31-12-2009
 Lizenz Typ: NOT FOR RESALE
 Plätze: Einplatz Lizenz
 Lizenz ID: 1
 Benutzername: Ihr Name
 Firma: Bricsys
 Eingetragen am: 5-8-2008

Ändern... OK

2. Klicken Sie auf den Knopf *Ändern* auf dem *Lizenz Information* Dialog.

Geben Sie den Lizenz Schlüssel für Bricscad ein

Lizenziert für

Benutzer Name: Ihr Name
 Firma: Bricsys

Lizenz

Schlüssel:
 Netzwerk: ...

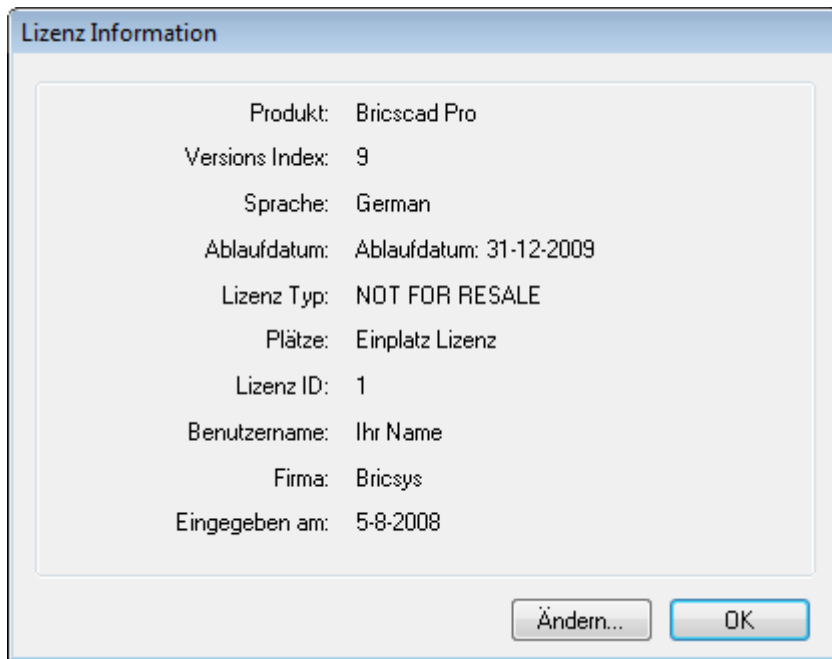
Online kaufen OK Abbrechen

3. Klicken Sie auf die Radio-Taste *Schlüssel* auf dem *Geben Sie den Lizenz Schlüssel* für Bricscad Dialog.
4. Geben Sie den Lizenzschlüssel in das Feld *Schlüssel* ein oder fügen Sie diesen über Kopieren/Einfügen ein.
5. Klicken Sie auf den *OK* Knopf.

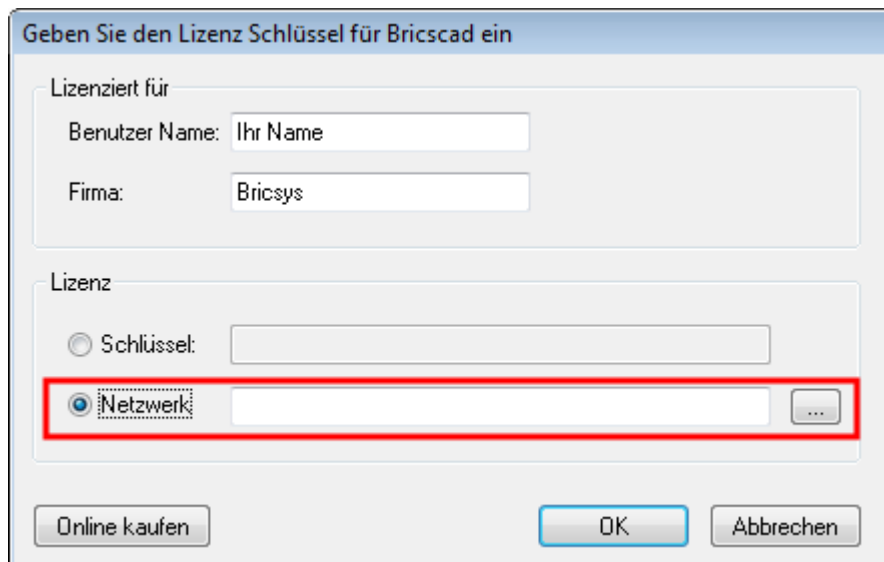
Geben Sie den Netzwerk Lizenz Schlüssel ein oder ändern Sie diesen

1. Führen Sie einen der folgenden Schritte aus:
 - Wählen Sie *Lizenz* im *Hilfe* Menü.
 - Geben Sie *licproperties* in die Befehlszeile ein und drücken Sie die Eingabetaste.

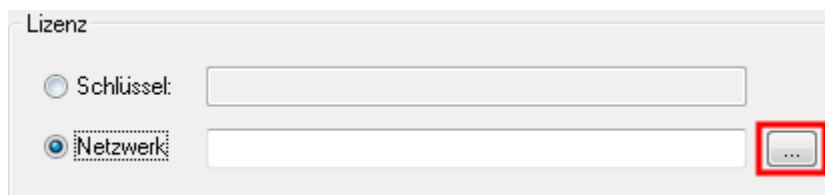
Der *Lizenz Information* Dialog wird geöffnet.



2. Klicken Sie auf den Knopf *Ändern* auf dem *Lizenz Information* Dialog.



3. Klicken Sie auf die Radio-Taste *Netzwerk* auf dem *Geben Sie den Lizenz Schlüssel für Bricscad* Dialog ein.
4. Klicken Sie auf die Schaltfläche *Durchsuchen* neben dem *Netzwerk* Feld.



5. Wählen Sie die *Netzwerk-Lizenz-Datei* auf dem Netzwerk Server und klicken Sie auf die Taste *Öffnen*.
6. Klicken Sie auf den *OK* Knopf.

ANMERKUNG

- Es ist nicht möglich eine *Netzwerk Schlüssel Datei* auszuchecken, um diese bei einem nicht mit dem Netzwerk verbundenen Rechner zu benutzen (z.B. ist es nicht möglich Bricscad auf einem Laptop zu benutzen wenn dieser Laptop nicht mit dem Netzwerk verbunden ist).
- Der Benutzer auf dem Client-Rechner, auf dem Bricscad ausgeführt wird, muss Schreibzugriff auf das freigegebenen Netzwerk-Laufwerk auf dem sich die Netzwerk-Lizenz-Datei befindet haben.
- Ein Lizenzschlüssel mit Benutzer-Art "Netzwerk-Lizenz" funktioniert nur bei der Verwendung in einer Netzwerk-Lizenz-Datei. Diese kann nicht als ein regulärer Lizenz-Schlüssel eingegeben werden.
- Wenn Bricscad abstürzt oder heruntergefahren wird ohne Zugang zum Netz, bleibt der Lizenzschlüssel gesperrt bis Bricscad auf dem gleichen Rechner erneut mit Zugang zum Netz heruntergefahren wird.

Index

A

Autodesk® AutoCAD® 1

B

Benutzerkontensteuerung 7

Bricscad 1

 Kaufen..... 1

Bricscad Hilfe 1

E

Einzel Benutzer..... 8

F

Fang Spur 3

H

Hilfe..... 1

L

Linientypen 2

LISP..... 3

Lizenz Informations Dialog 8

Lizenz Schlüssel eingeben 8

M

MDI 2

Microsoft® Vista® 7

MS-Windows 3

N

Netzwerk Lizenz..... 8

Netzwerk Lizenz Datei 8

 Wahl 8

P

PDF-Version 1

Q

Quick Render 3

R

Raster Bilder 3

REGEDIT 7

S

Silent Installation 4

Solids bearbeiten..... 4

T

True Color (Echtfarbe)..... 3

U

Uninstall..... 4

Upgraden 4

 Classic Version 4

V

VBA 3, 4

Vista..... 7

Visual Basic 3, 4

Visual Basic-Editor 4

Volumen Lizenz 8

W

Wahl..... 8

 Netzwerk Lizenz Datei 8

Werkzeuge 4

Werkzeugleisten 4

Windows 3